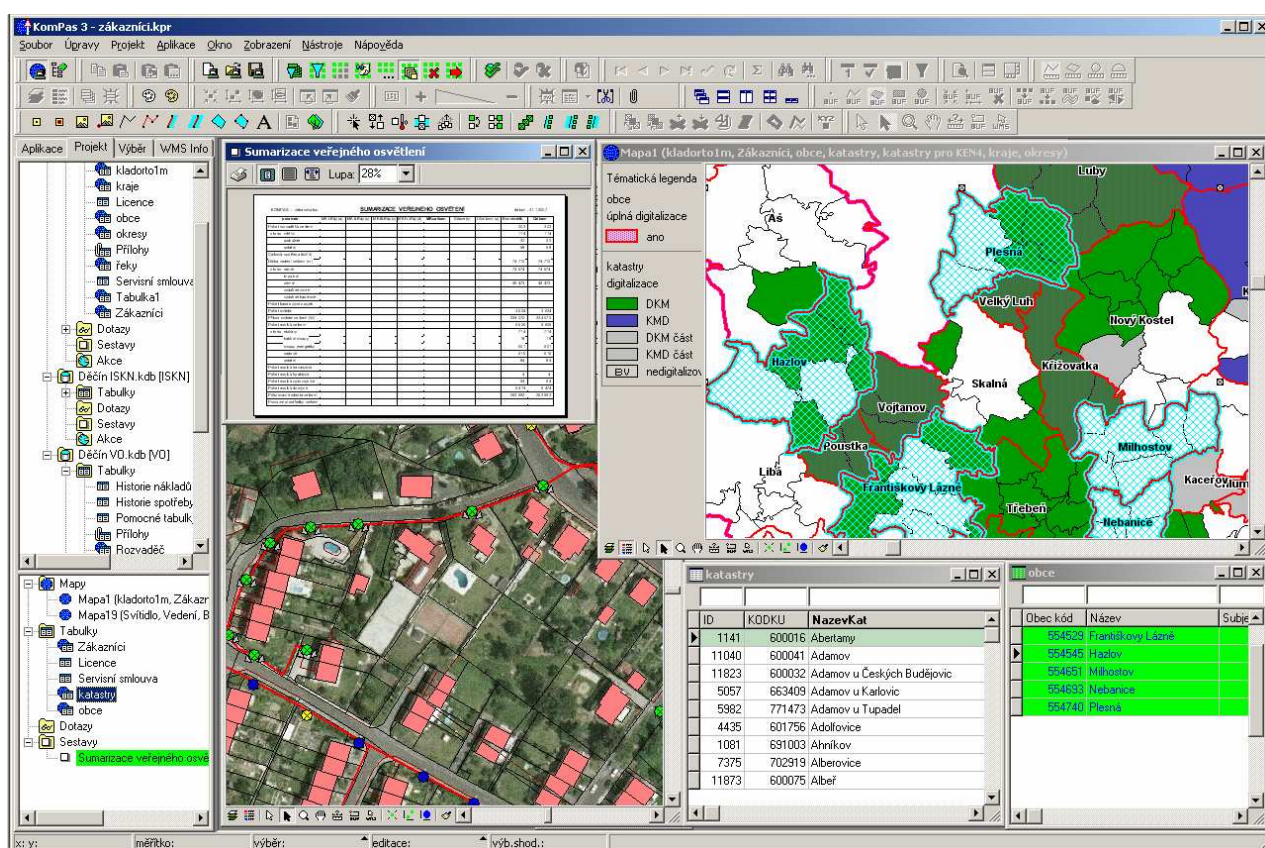


Pasport památek v GIS Kompas 3.2

Základní popis programu Kompas 3.2

System Kompas je navržen jako univerzální grafická databázová aplikace, která může sloužit jako obecný GIS, nebo využitím tzv. aplikačních databází jako **účelový nástroj v rámci různých specifických agend**. Základními oblastmi, pro které nabízíme tato účelová řešení, jsou tzv. **pasporty komunálního majetku**.

Na základě uživatelské analýzy (popis problematiky a požadavků) realizujeme přípravu účelových aplikací „na klíč“. Tyto aplikace mohou najít uplatnění všude tam, kde jde o správu dat nějakým územím.



Přehled základních vlastností a funkcí GIS Kompas 3.2 :

- Plně databázová aplikace se zobrazovacími, analytickými a editačními vlastnostmi obecného GIS, správa dat prostřednictvím SQL serveru Firebird
- 11 druhů grafických objektů (bod/symbol, Bbod/symbol, lomená čára, Blomená čára, B3lomená čára, plocha, Bplocha, obrázek, Bobrázek, text)
- K projektu lze připojit libovolný počet databázových souborů, každá grafická tabulka (vrstva mapy) může obsahovat různé typy grafických objektů
- Možnost dodavatelské tvorby účelových aplikací podle konkrétních požadavků zákazníka včetně návrhu dynamických formulářů, vazeb, účelových funkcí, sestav, tématických zobrazení, atd. (aplikace je definována šablonou databáze, která je ovládána nástroji programu)
- Import vektorových dat (DGN, DXF, DWG, MIF, SHP, evidence nemovitostí (VFK nebo DBF+ grafika)
- Import rastrových dat (BMP, IPG, TIF, GIF, PNG, EMF + WMF), ÚIR-ADR, geodetických souřadnic
- Export do GIS (MIF, SHP vč. legendy), export do CAD (DGN, DXF, DWG), export tabulek včetně grafiky do databáze (DB, DBF)
- Export atributových tabulek (včetně výběrů) do XLS, DOC, HTML, TXT
- Uložení mapového okna (JPEG, BMP, GIF, PNG, WMF), export sestav (JPEG, BMP, TXT, HTML, PDF, XLS, RTF, WMF)

- Možnost současného zobrazení neomezeného počtu mapových oken + datových tabulek
- Nástroje pro správu datových tabulek (návrh a úprava struktury, konverze negrafické tabulky na grafickou, datová pumpa)
- Sofistikované ovládání zobrazení grafických vrstev, podpora WMS (webové mapové služby)
- Online přístup ke katastrálním datům jediným kliknutím do mapy
- Editační grafické nástroje, snap, práce s body, editace násobných čar a ploch
- Nástroj pro editaci a připojování příloh ke všem typům objektů (přílohami mohou být jakékoliv soubory včetně URL, možnost ukládání příloh přímo do databáze)
- Obecné nástroje grafické analýzy pomocí tzv. bufferu (vyhodnocování okolí, průnik., řezání objektů, atd.)
- Kopírování objektů, konverze mezi různými typy grafických objektů
- Univerzální nástroj pro zobrazení popisů grafických objektů (přímý popis vlastním atributem grafického objektu nebo pomocí SQL dotazu atributem jiné tabulky)
- Přehledná práce s formuláři a atributovými tabulkami, třídící, výběrové a vyhledávací funkce, efektivní filtr SQL pro výběr požadovaných dat podle zadání
- Uživatelské příprava tematických map (zobrazení podle vybraných hodnot atributů nebo SQL příkazu)
- Tisk mapového okna, tisk v měřítku, export náhledu, tvorba mapové legendy
- Projekt lze jednoduše konzervovat jako použitelnou aplikaci s jednoznačným ovládáním

Aplikační databáze Památky

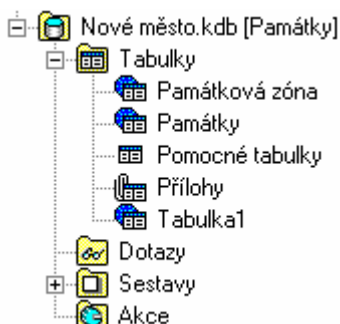
Kulturní památky jsou registrovány podle zvláštních předpisů, přičemž města o obce kromě samotného vlastnictví památek vykonávají v této oblasti i některé výkony přenesené působnosti.

Základním cílem navrženého řešení je evidence památek v rámci daného území. Základní principy systému lze stručně charakterizovat takto :

- aplikační účelové prostředí je definováno databázovou šablonou (tzv. **aplikační databáze**), která je vyvíjena nezávisle na samotném programu, jehož funkce šablona využívá
- v aplikační databázi jsou definovány veškeré datové struktury (grafické a negrafické tabulky) včetně jejich vazeb, účelových sestav a speciálních funkcí
- aplikační databázi lze relativně snadno modifikovat a upravovat (z titulu změn legislativy, požadavků zákazníků, atd.) formou programových skriptů
- datový model aplikace, topologie grafiky a metodika zpracování dat umožňují velmi kvalitní vizualizaci a maximální komfort při práci
- veškerá data lze velmi snadno třídit, filtrovat, provádět dotazy, exporty, apod.
- celý systém lze kromě vlastní pasportní (evidenční) roviny využít i k provozním záležitostem (opravy, finance)

Základem celého řešení je, že v projektu programu Kompas3 je připojena aplikační databáze pasportu, ve které jsou editována a udržována veškerá „pasportní“ data. Mapová, resp. jiná tzv. referenční data mohou být uložena jiných databázových souborech, které jsou připojeny k projektu také.

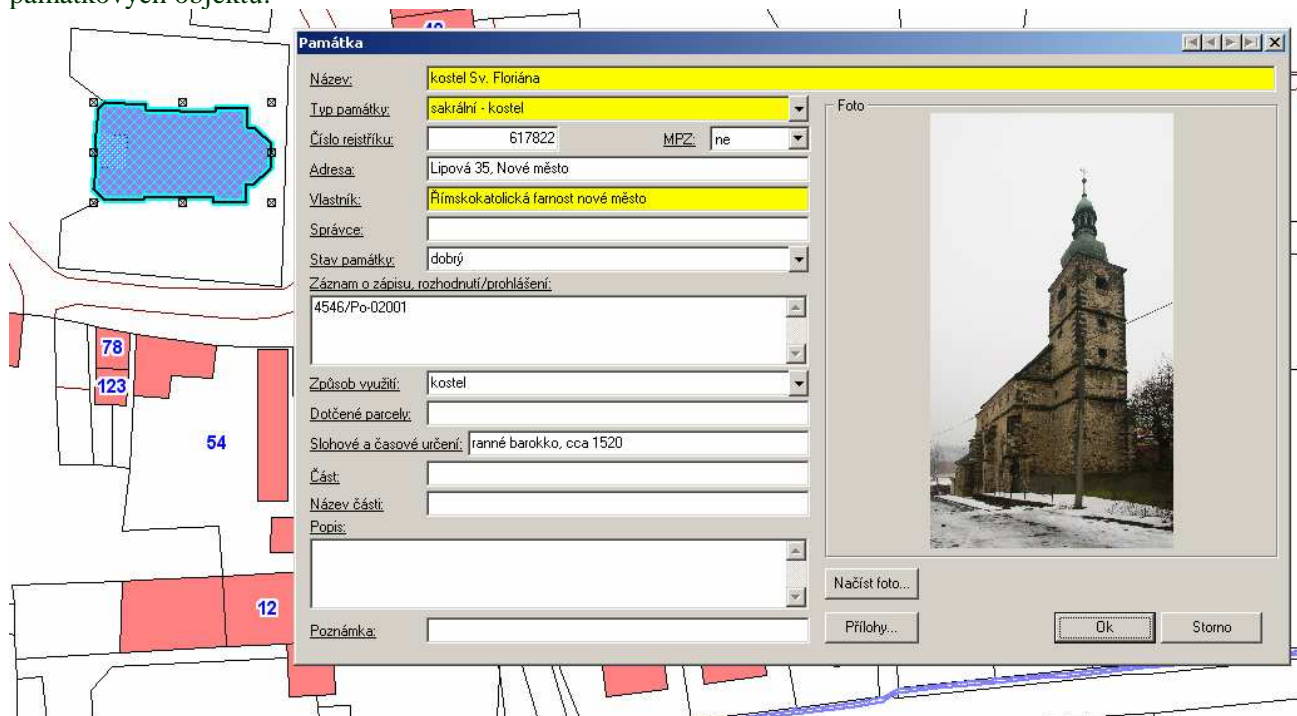
Pevné struktury aplikační databáze včetně jejího rozhraní (formuláře, vizáž objektů, speciální funkce) tedy tvoří účelové aplikační prostředí, které je povýšené o dostupnost obecných nástrojů vlastního programu (importy, exporty, editace, analýzy).



Popis datových struktur aplikace

PAMÁTKY

Grafická tabulka pro evidenci památkových objektů. Negrafické údaje se týkají základních vlastností památkových objektů:

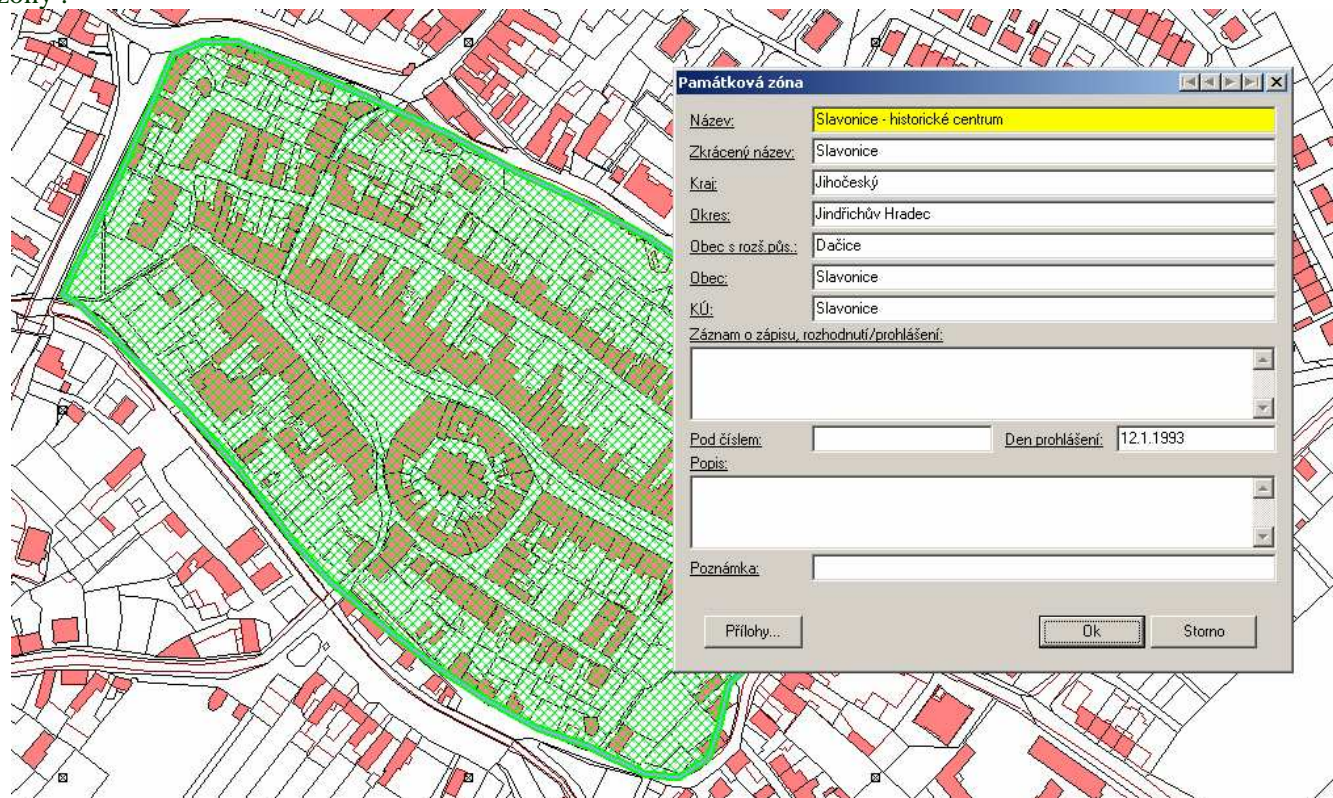


Památky jsou v mapě podle povahy představovány plošnými, liniovými nebo bodovými objekty, které mohou být libovolně graficky odlišeny podle hodnot popisných údajů.

Ke každé památce lze připojovat další data ve formě příloh (fotografie, video, doklady, výkresy, apod.).

PAMÁTKOVÁ ZÓNA

Grafická tabulka pro evidenci památkových zón. Negrafické údaje se představují základní popis památkové zóny :



Památkové zóny jsou v mapě představovány plochami, které mohou být libovolně odlišeny podle hodnot negrafických údajů.

K zónám lze připojovat další data ve formě příloh (fotografie, video, doklady, výkresy, apod.).

S plošným objektem památkové zóny lze jednoduše provádět grafické analýzy a operace včetně editace (průniky s dalšími vrstvami, řezání dělení, výběry, apod.).

Doplňkové datové tabulky aplikační databáze :

PŘÍLOHY - datové přílohy (fotografie, video, dokumenty, tabulky, internetové odkazy, apod.) – možnost uložení s vazbou na soubor nebo přímé uložení do databáze

POMOCNÉ TABULKY – číselníky pro usnadnění vyplňování vybraných polí ostatních tabulek

Tiskové sestavy, výpisy :

➤ **Seznam památek** – tisková sestava s možností exportu do řady formátů