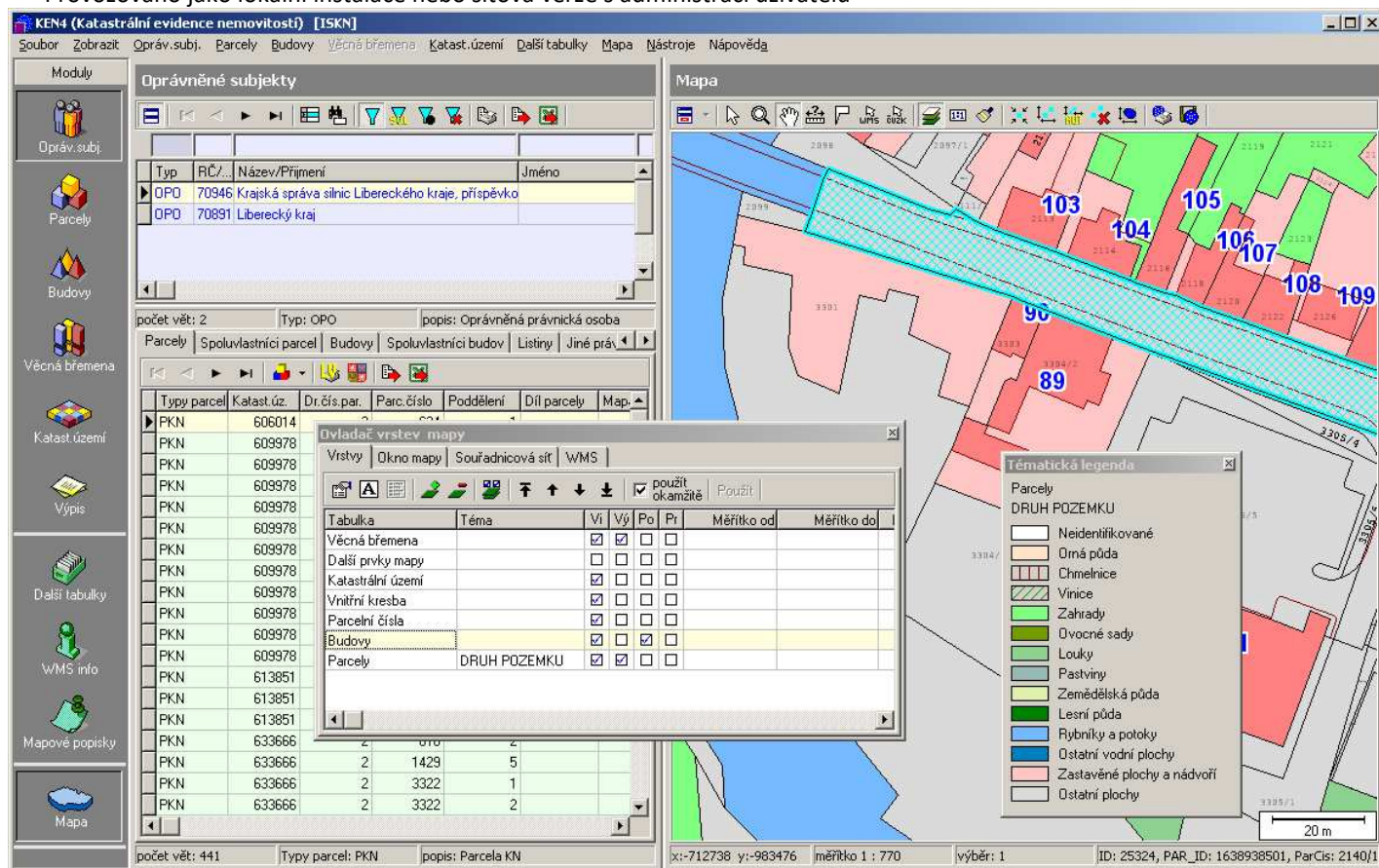


Katastrální evidence nemovitostí (KEN 4.2)

Moderní nástroj pro práci s daty katastru a na prohlížení grafických dat

Základní charakteristika

- Plně databázový grafický prohlížeč s podporou pro práci s údaji Informačního systému katastru nemovitostí (ISKN) v celé struktuře (včetně grafiky BPEJ, věcných břemen, atd.)
- Všechna data jsou v relační databázi - **práce nad neomezeným množstvím katastrálních území**, velmi rychlá odezva
- Řada jednoduchých a efektivních nástrojů - výběry, filtry, export vybraných údajů i grafiky v různých formátech, online kontrola dat na www ČÚZK, atd.
- Aktualizace dat katastru importem formátu VFK pomocí GIS Kompas3 nebo dodavatelsky
- Kromě dat ISKN (z datového formátu VFK) je možné připravit zobrazení dalších vektorových i rastrových vrstev (geodetická zaměření, územní plán, ortofotomapa, atd.)
- Podpora webových mapových služeb (WMS), Editace textů a popisů v mapě, kreslení čar a ploch
- Možnost pokročilé práce s digitální mapou, funkce měření, editace textových popisů a jednoduché kresby do mapy
- Provozováno jako lokální instalace nebo síťová verze s administrací uživatelů



Jedná se o **nejmodernější program tohoto typu na trhu**, lze s ním velmi účelně využívat veškerá data ISKN. Umožňuje dále nastavovat **popisy objektů**, používat **tématická zobrazení**. K dispozici je dále **přehledka mapy**, **souřadnicová síť**, **pokročilý tisk**, **exporty**, **výpisy**, **listy vlastnictví**, apod.)

Ovládání je oproti obecným nástrojům GIS velmi snadné, k obsluze není nutná speciální zkušenost.

