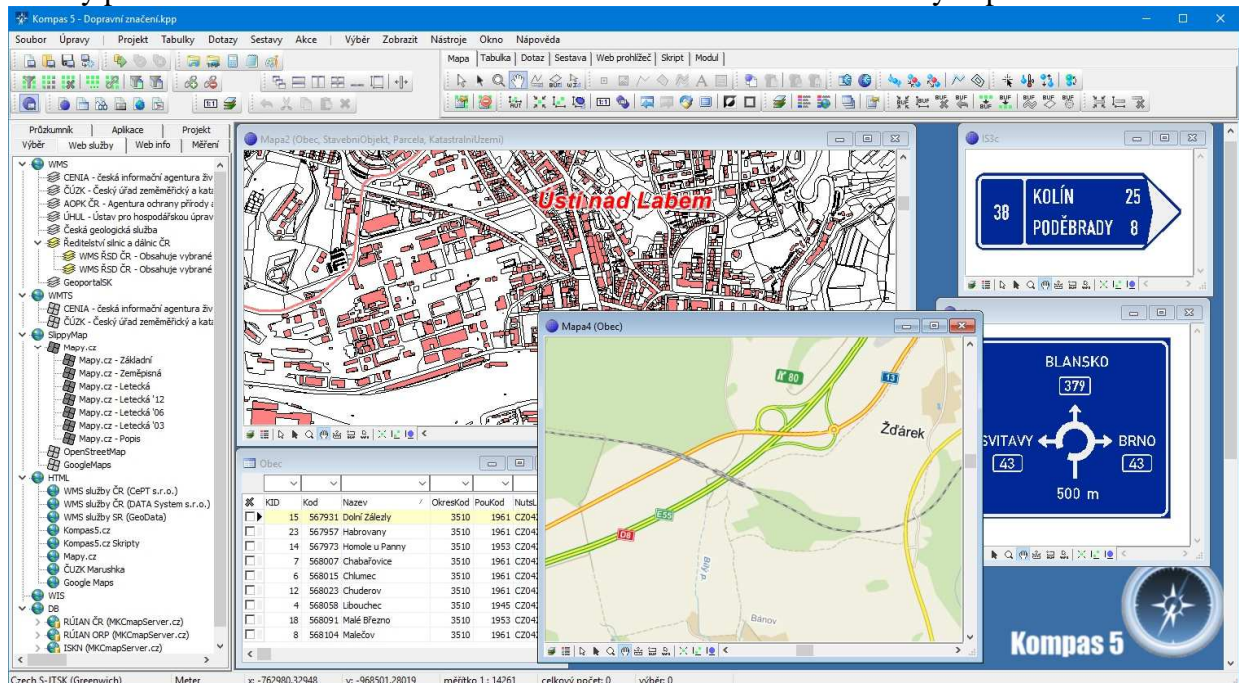


Kompas 5 - mocný nástroj pro řešení v oblasti GIS

Základní principy a vlastnosti

- Univerzální aplikace s vlastnostmi obecného geografického informačního systému (GIS)
- Podpora různých projekcí / souřadných systémů
- Prohlížení, analýza a tvorba polohopisných dat včetně správy atributových struktur
- Široká podpora různých typů grafických objektů - symbol, lomená čára, plocha (včetně multiobjektů), plocha s osou, text, obrázek, sestava (report)
- Podpora různých databázových systémů (RDBMS) a souborových formátů (vektorová i rastrová grafika, tabulky, xml)
- Široké využití webových mapových technologií (WMS, WMTS, SlippyMap, apod.)
- Možnost tvorby aplikací a účelových modulů včetně návrhů vnitřních vazeb, formulářů a sestav
- Síťový provoz na bázi klient / server s možností administrace uživatelských práv



Datová podpora a konektivita

Databázové technologie:

- Uložení a správa grafiky a popisných atributů v databázových systémech (Firebird, Microsoft SQL, MySQL)
- Připojení databází starší verze Kompas3 (Firebird) s možností konverze

Přímé otevření / zobrazení širokého spektra souborových dat:

- CAD / GIS soubory (formáty shp, mif, map, dgn, dxf, dwg, kml,) s možností připojení do projektu / importu do databáze / přímé konverze do jiného formátu
- Souborové databáze DBase / FoxPro / Paradox / MS Access - db, dbf, mdb, accdb
- Textové a tabulkové soubory - xls, xlsx, doc, docx, txt, odt, csv, htm, html
- Výměnný formát KN / RÚIAN - vfk, xml
- Skripty pro Kompas5 - ks, pas
- Rastrová data (jpeg, bmp, tif, png) s lokalizačními soubory

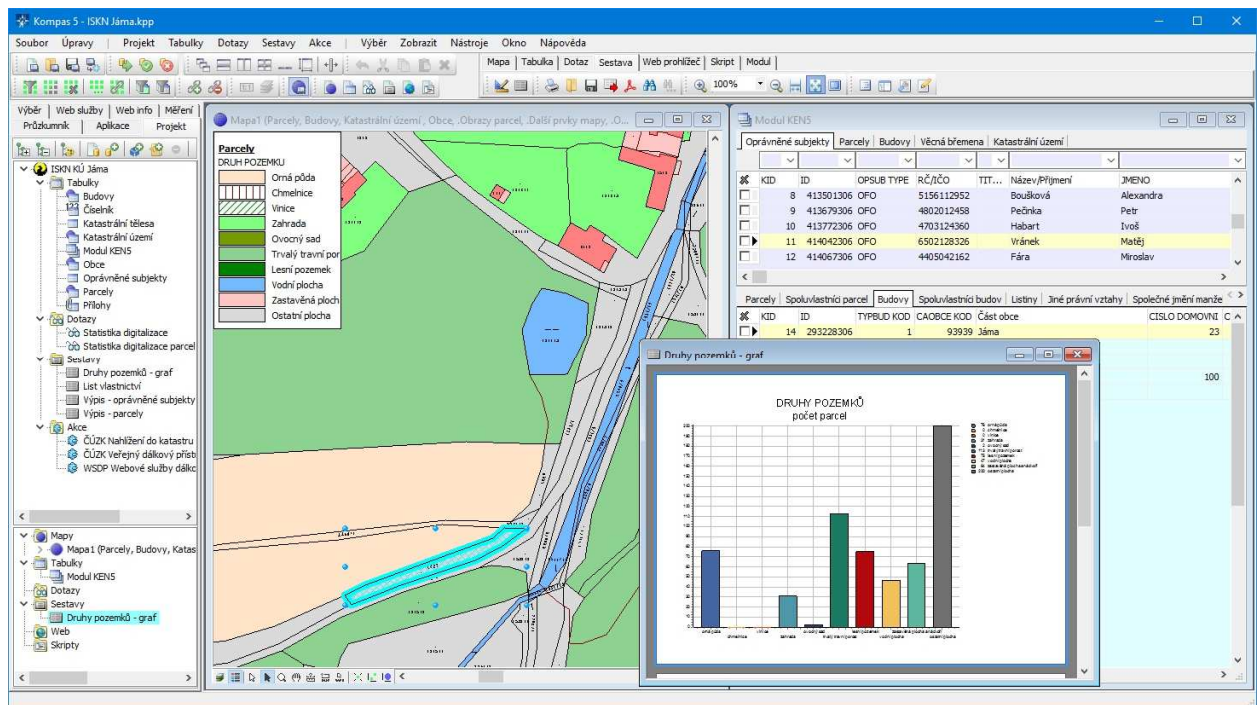
Exporty dat (uložení do souborových formátů):

- Vektorová grafika CAD/GIS (shp, mif, map, dgn, dxf, dwg, atd.)
- Tabulková data (xls, xlsx, doc, docx, ods, odt, txt, csv, dbf, html, xml, pdf)
- Uložení obsahu mapového okna (formáty jpeg, gif, tiff, png, bmp, wmf, pdf)

- Uložení grafických dat ve formě rastrových dlaždic s lokalizačními soubory (wld + formáty jpeg, gif, tif, png, bmp)

Přehled některých funkcí

- Kombinace různých datových zdrojů v mapovém okně (externí soubory / databázové tabulky / webové služby), integrovaný webový prohlížeč
- Pokročilé nástroje grafické analýzy (prostorové operace) - průniky grafických vrstev, apod.
- Návrhář formulářů a sestav
- Široké možnosti využití skriptování
- Možnost přímého uložení rastrových dat do databáze
- Možnost uložení grafické databázové tabulky do nativního souboru
- Propojení na ČÚZK (Nahlížení do KN, WSDP)



Příklady funkcí a manipulací

- Zobrazování mapových dat stylem "drag and drop"
- PrintScreen - výřez rastru s nastavitelnou velikostí (funkční i mimo okno aplikace)
- FullScreen mapového okna
- Úhlové natočení dat zobrazených v mapovém okně, pokročilé nastavení souřadnicové sítě v mapovém okně
- Ovládání pomocí skriptování (efektivní hlavně při opakovaných editačních postupech - využitelné i pro ovládání jiných aplikací)
- Vytvoření nové grafické tabulky nad mapovým oknem (z grafických objektů, z popisů, z legendy, ze souřadnicové sítě)

Možnosti využití

- Prohlížení a konverze vektorových grafických formátů (DGN, DWG, DXF, SHP, MAP, MIF, atd.)
- Přímé speciálních databází vytvořených z dat RÚIAN (celá ČR + jednotlivé ORP)
- Tvorba účelových aplikací podle konkrétního zadání - návrh tabulek, vazeb, formulářů, sestav, grafů, datových modulů