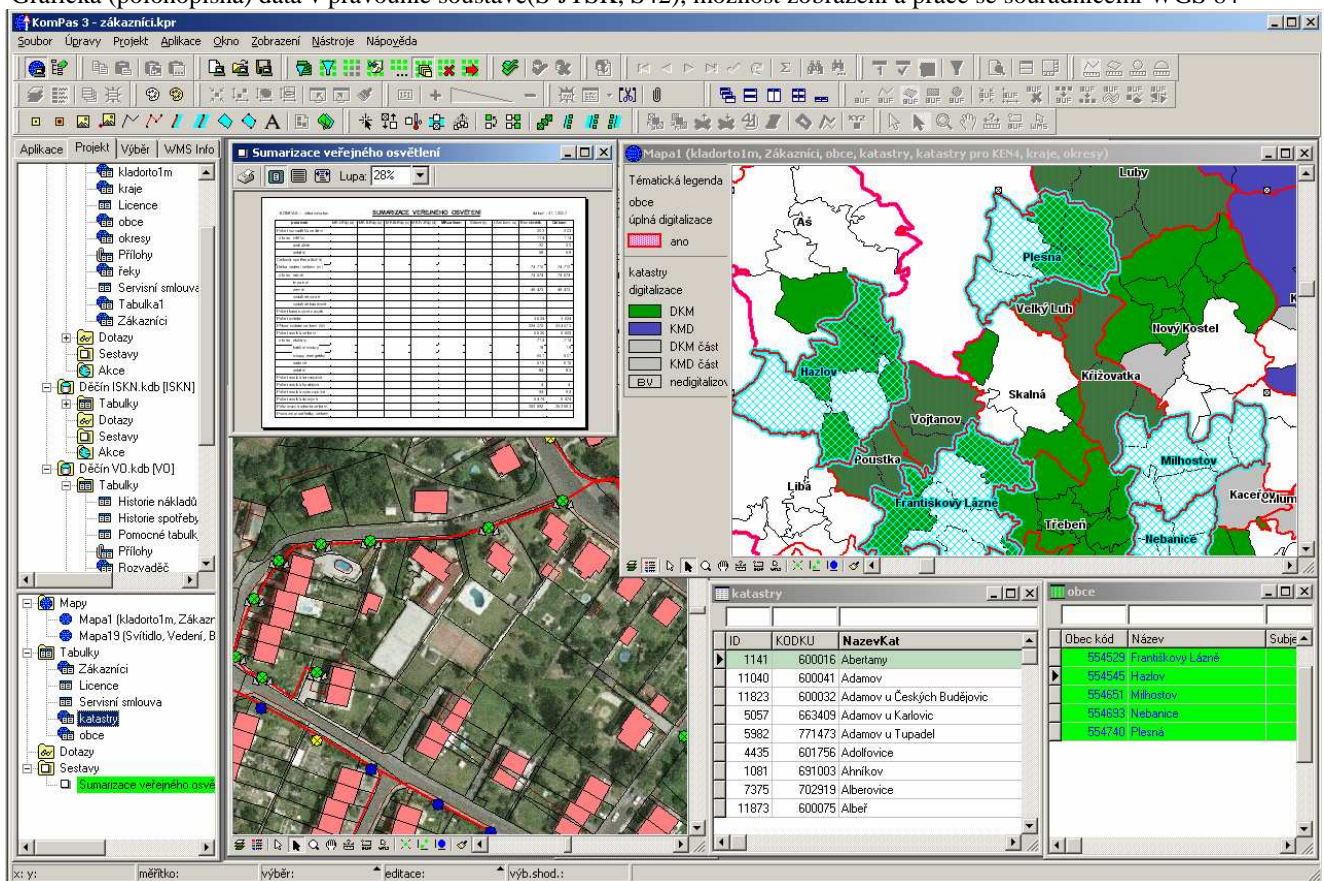


KOMPAS 3.2

Univerzální geografický informační systém s možností provozu účelových aplikací

Základní charakteristika

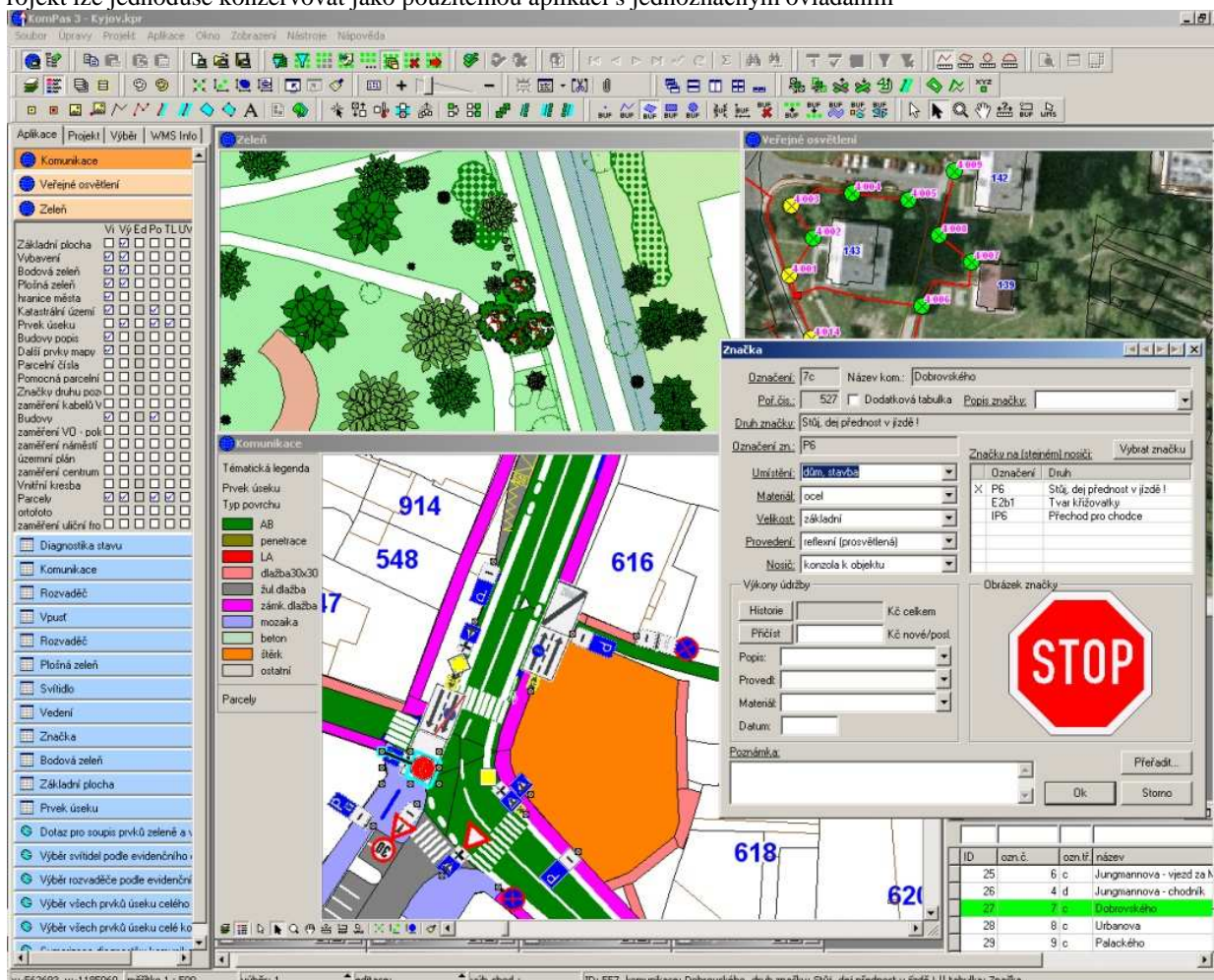
- Plně databázová aplikace se zobrazovacími, analytickými a editačními vlastnostmi obecného GIS
- Správa dat prostřednictvím serveru Firebird (ve vývoji připojení na Oracle, MS SQL, My SQL), lokální nebo síťový provoz s nastavením uživatelských práv
- 11 druhů grafických objektů (bod/symbol, Bbod/symbol, lomená čára, Blomená čára, B2lomená čára, B3lomená čára, plocha, Bplocha, obrázek, Bobrázek, text)
- K projektu lze připojit libovolný počet databázových souborů, každá grafická tabulka (vrstva mapy) může obsahovat různé typy grafických objektů
- Možnost tvorby účelových aplikací podle konkrétních požadavků zákazníka včetně návrhu dynamických formulářů, vazeb, účelových funkcí, sestav, tématických zobrazení, atd. (aplikace je definována šablonou databáze, která je ovládána vlastním programem)
- Grafická (polohopisná) data v pravouhlé soustavě(S-JTSK, S42), možnost zobrazení a práce se souřadnicemi WGS 84



Přehled některých vlastností a funkcí

- Import vektorových dat CAD (DGN, DXF, DWG), GIS (MIF, SHP), import evidence nemovitostí (VFK)
- Import rastrových dat (BMP, IPG, TIF, GIF, PNG, EMF + WMF), ÚIR-ADR, geodetických souřadnic, tabulek (DB, XLS, DBF)
- Export do GIS (MIF, SHP vč. legendy), export do CAD (DGN, DXF, DWG), export tabulek do databáze (DB, DBF)
- Export atributových tabulek (včetně výběrů) do XLS, DOC, HTML, TXT
- Uložení mapy (JPEG, BMP, GIF, PNG, WMF, PDF), export sestav (JPEG, BMP, TXT, HTML, PDF, XLS, RTF, WMF)
- Zobrazovací nástroje náhledu (mapy), možnost současného zobrazení neomezeného počtu mapových oken + datových tabulek
- Nástroje pro správu datových tabulek (návrh a úprava struktury, konverze negrafické tabulky na grafickou, datová pumpa)
- Sofistikované ovládání zobrazení grafických vrstev, podpora WMS (webové mapové služby)
- Editací grafické nástroje, snap, práce s body, editace násobných čar a ploch

- Nástroj pro editaci a připojování příloh ke všem typům objektů (přílohami mohou být jakékoliv soubory včetně URL, možnost ukládání příloh přímo do databáze)
- Obecné nástroje grafické analýzy pomocí tzv. bufferu (vyhodnocování okolí, průniky objektů., řezání objektů, atd.)
- Kopírování objektů, konverze mezi různými typy grafických objektů
- Univerzální nástroj pro zobrazení popisů grafických objektů (přímý popis vlastním atributem grafického objektu nebo pomocí SQL dotazu atributem jiné tabulky nebo spojenými atributy)
- Přehledná práce s formuláři a atributovými tabulkami, třídící, výběrové a vyhledávací funkce, efektivní filtr SQL pro výběr požadovaných dat podle zadání
- Uživatelské příprava tématických map (zobrazení podle vybraných hodnot atributů nebo SQL příkazu)
- Tisk mapového okna, tisk v měřítku, export náhledu, tvorba mapové legendy
- Projekt lze jednoduše konzervovat jako použitelnou aplikaci s jednoznačným ovládáním



Příklady aplikačních modulů pro komunální sféru

Pasport a správa místních komunikací

- Propracované řešení klíčové komunální agendy (evidence komunikací formou strukturované plošné sítě, vodorovné a svislé dopravní značení, vpustě, mosty + další příslušenství, opravy, údržba, ekonomika, diagnostika technického stavu, atd.)

Pasport veřejného osvětlení a SSZ

- Evidence a správa prvků VO (rozvaděče, rozvody a svítidla) včetně údržby, oprav, evidence energie, atd.

Evidence nemovitostí

- Práce s daty KN v kompletní struktuře ISKN, vhodné rovněž na přípravu databází pro specializovaný prohlížeč KEN4.2

Pasport zeleně

- Evidence a správa veškerých prvků zeleně včetně příslušenství a městského mobiliáře, evidence a vyhodnocování údržby

Pasport kanalizace

- Systém pro správu stok a šachet všech typů nad mapou (kanalizace dešťová, splašková, sdružená, povrchová)

Mobiliář

- Evidence mobiliáře a dalšího vybavení (odpadkové koše, lavičky, zastávky MHD, dětská hřiště, separovaný odpad, apod.)

Na základě konkrétních požadavků klienta je možné vytvořit jakoukoliv aplikaci „na klíč“.

Účelové aplikační moduly se vyznačují jednoznačným ovládáním, připravenými tabulkami, formuláři, speciálními funkcemi a účelovými sestavami; obecné editační a analytické možnosti programu zůstávají provozem aplikací nedotčeny.